

# 15. Infotreffen der Velostationen Schweiz in Schaffhausen

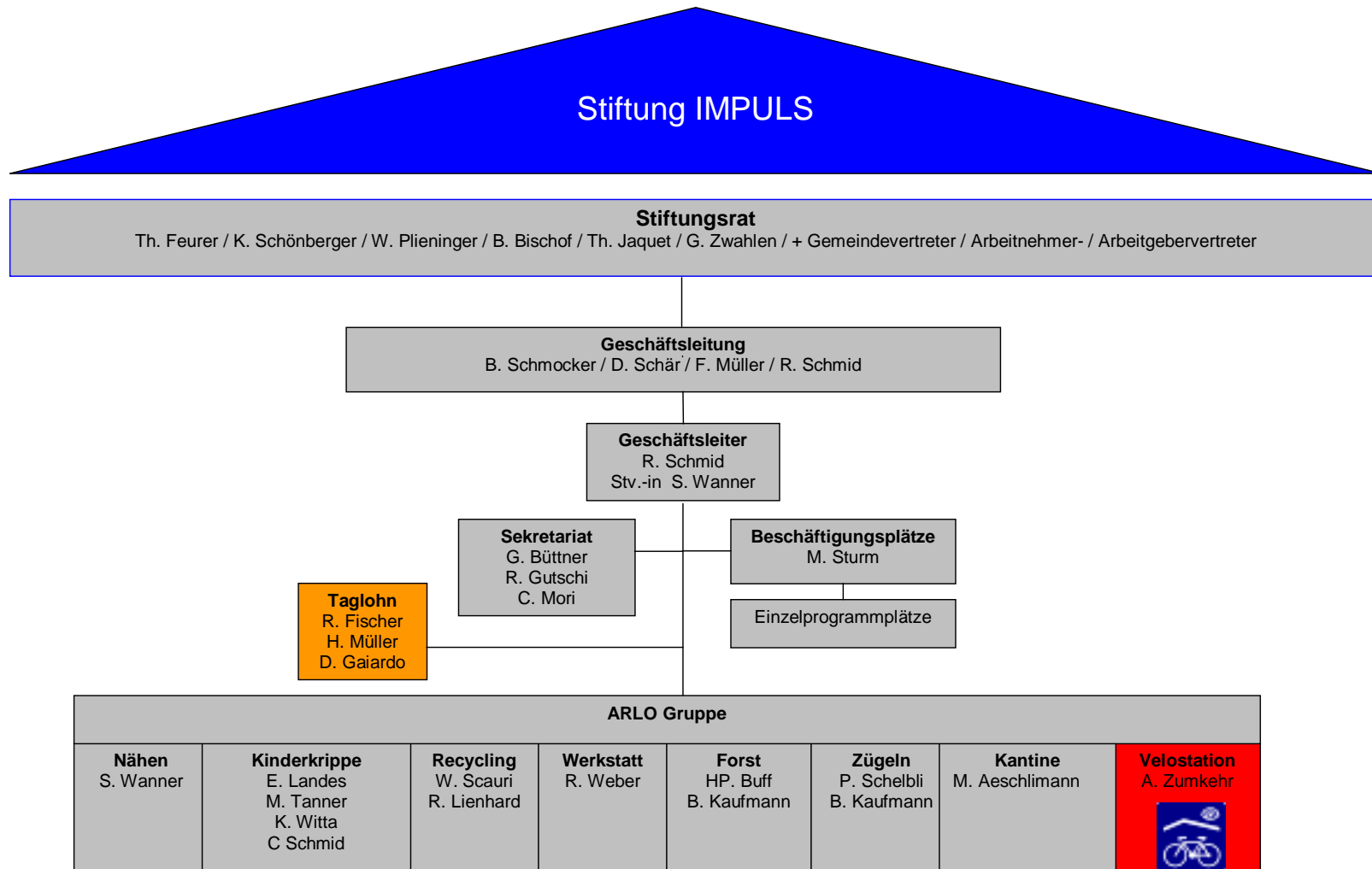
Donnerstag 04.11.04



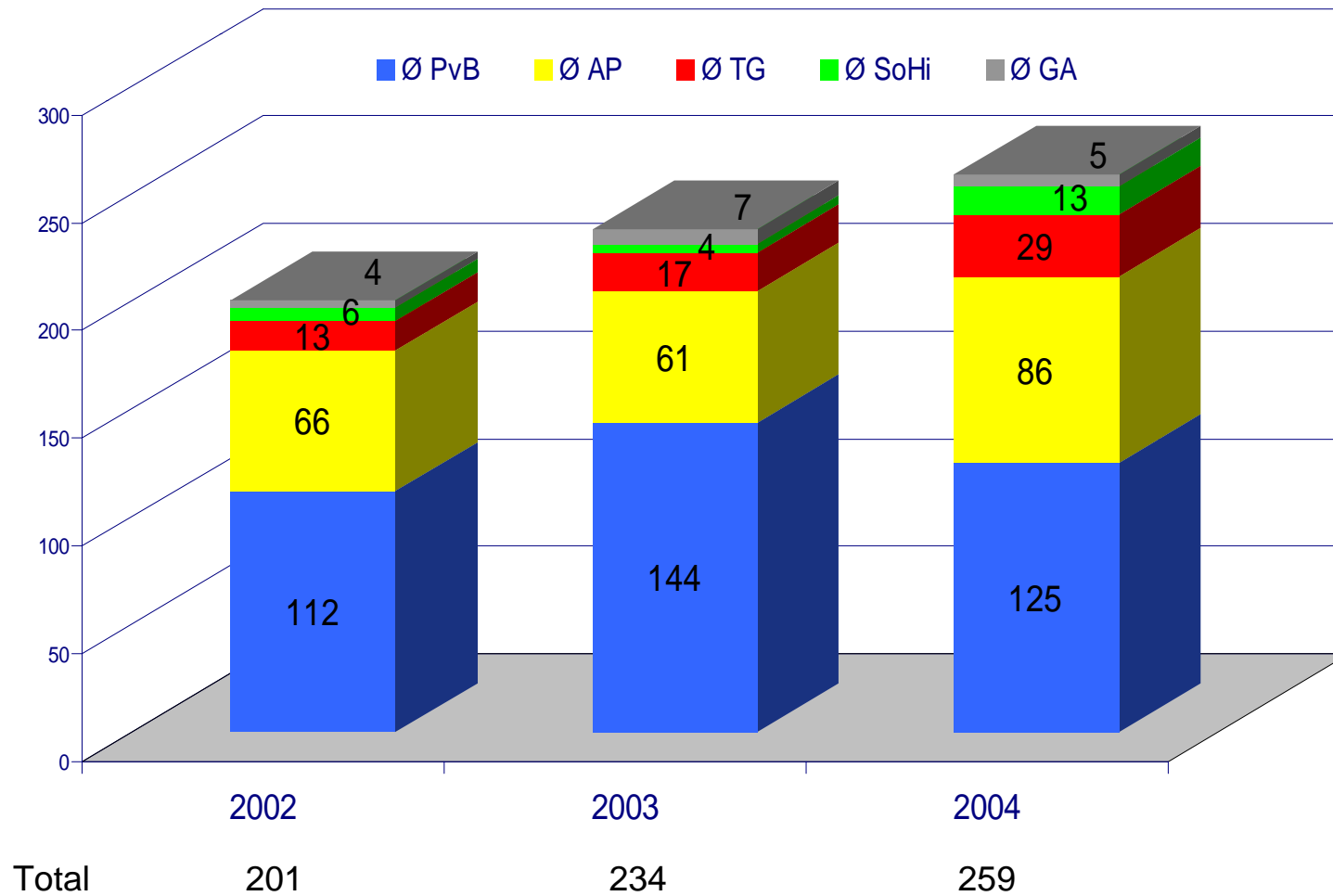
Velostation Schaffhausen  
Betreiber Stiftung Impuls

[www.stiftung-impuls.ch](http://www.stiftung-impuls.ch)

# Organigramm Stiftung Impuls



### Anteile vom Total aller Beschäftigten Beschäftigte ab 1. Januar 02 bis 21. Oktober 04

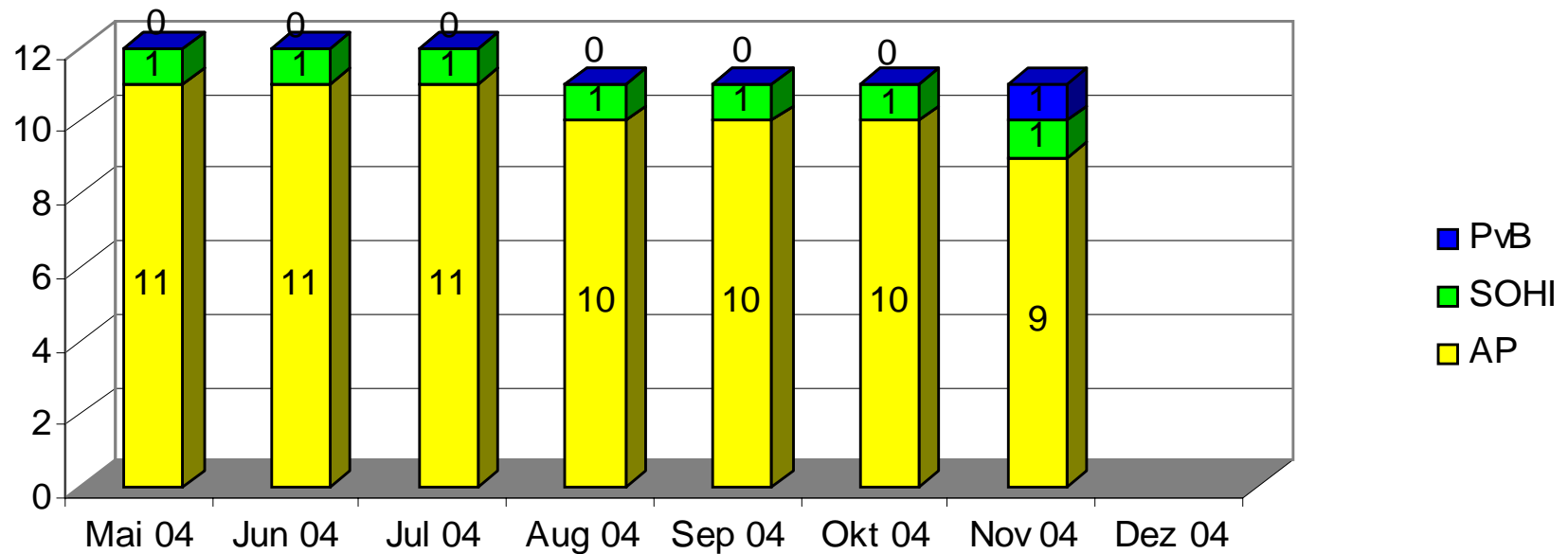


Beschäftigte in Stiftung Impuls seit 2002 bis 2004



# Anzahl Beschäftigte in Velostation

pro Monat



Mit 12 Personen wurde gestartet am 17.05.04



## **Velostation Betriebszeiten und Erklärung Schichten**

### **Sommerbetrieb von März bis Oktober**

Montag bis Samstag	05.00 bis 01.15 Uhr
Sonntag u. Feiertage	06.00 bis 24.00 Uhr

### **Winterbetrieb von November bis Februar**

Montag bis Samstag	05.45 bis 23.30 Uhr
Sonntag u. Feiertage	07.00 bis 23.00 Uhr

Dreischichtbetrieb im Wechsel von Früh-, Mittel- zu Spätschicht, 3 oder 4 Tage,  
dazwischen 2 oder 3 Tage frei.

Wegen der verkürzten Arbeitszeit (Soll 8.25) besteht kein Anspruch  
auf Schichtzuschlag.

Die Pausen gelten als Arbeitszeit.

# Velostation Schichtzeiten



## Sommerbetrieb

1. Schicht	Mo-Sa	05.00 - 12.15 = 7.25	Pause 30'
	So	06.00 - 12.00 = 6.00	Pause 15'
2. Schicht	Mo-Sa	12.00 - 19.15 = 7.25	Pause 30'
	So	11.45 - 18.15 = 6.50	Pause 15'
3. Schicht	Mo-Sa	19.00 - 01.15 = 6.25	Pause 15'
	So	18.00 - 24.00 = 6.00	Pause 15'

## Winterbetrieb

1. Schicht	Mo-Sa	05.45 - 11.45 = 6.00	Pause 15'
	So	07.00 - 12.30 = 5.50	Pause 15'
2. Schicht	Mo-Sa	11.30 - 17.45 = 6.25	Pause 15'
	So	12.15 - 17.45 = 5.50	Pause 15'
3. Schicht	Mo-Sa	17.30 - 23.30 = 6.00	Pause 15'
	So	17.30 - 23.00 = 5.50	Pause 15'



# Einsatzplan der Velostation Mo 01.11. bis So 07.11.04

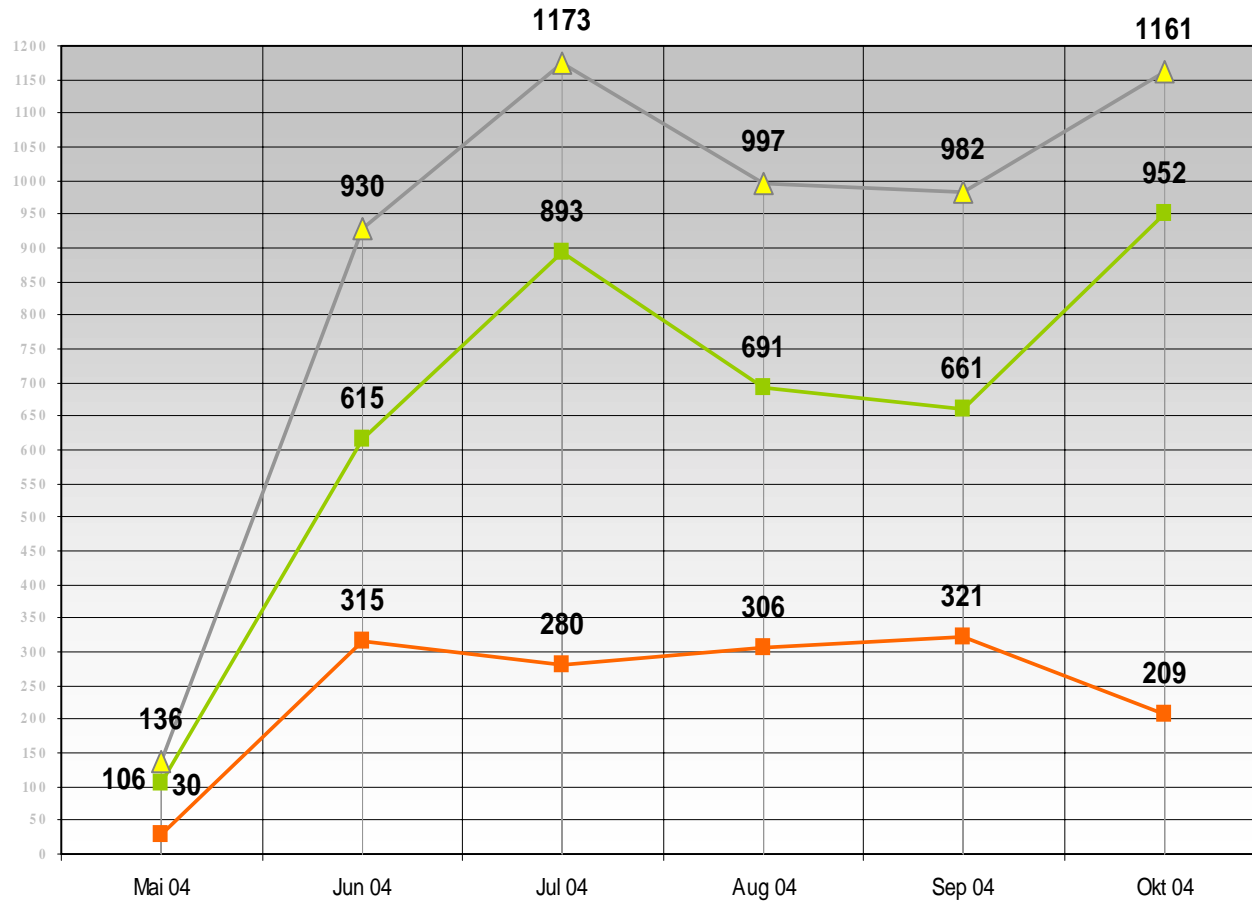
		Woche 45						
		Montag	Dienstag	Mittwoch	Donnerstag	Freitag	Samstag	Sonntag
		1. Nov. 04	2. Nov. 04	3. Nov. 04	4. Nov. 04	5. Nov. 04	6. Nov. 04	7. Nov. 04
05.45- 11.45  6 Stunden						Giovanni	Giovanni	Giovanni
		Peter	Peter	Peter	Peter	Moritz	Moritz	Moritz
		Fritzli	Fritzli	Fritzli	Fritzli			
11.30- 17.45  6.25 Stunden		Thomas	Thomas	Thomas	Steve	Steve	Steve	Steve
		Pierre	Pierre	Pierre	Hasan	Hasan	Hasan	Hasan
		Mustafa	Mustafa	Mustafa				
17.30 - 23.30  6 Stunden		Giovanni	Giovanni	Josi	Josi	Josi	Thomas	Thomas
		Moritz	Moritz	Banjo	Banjo	Banjo	Pierre	Pierre
							Mustafa	Mustafa

1 Gruppenleiter unter der Woche zu normalen Bürozeiten

Wochenendpikett mit vorhandenen Gruppenleitern aus Stiftung Impuls

5 Schichten à mind. 2 Personen

## Velostation SH Anzahl Kunden



Eröffnung Velostation 17.05.04



## Weitere Zahlen

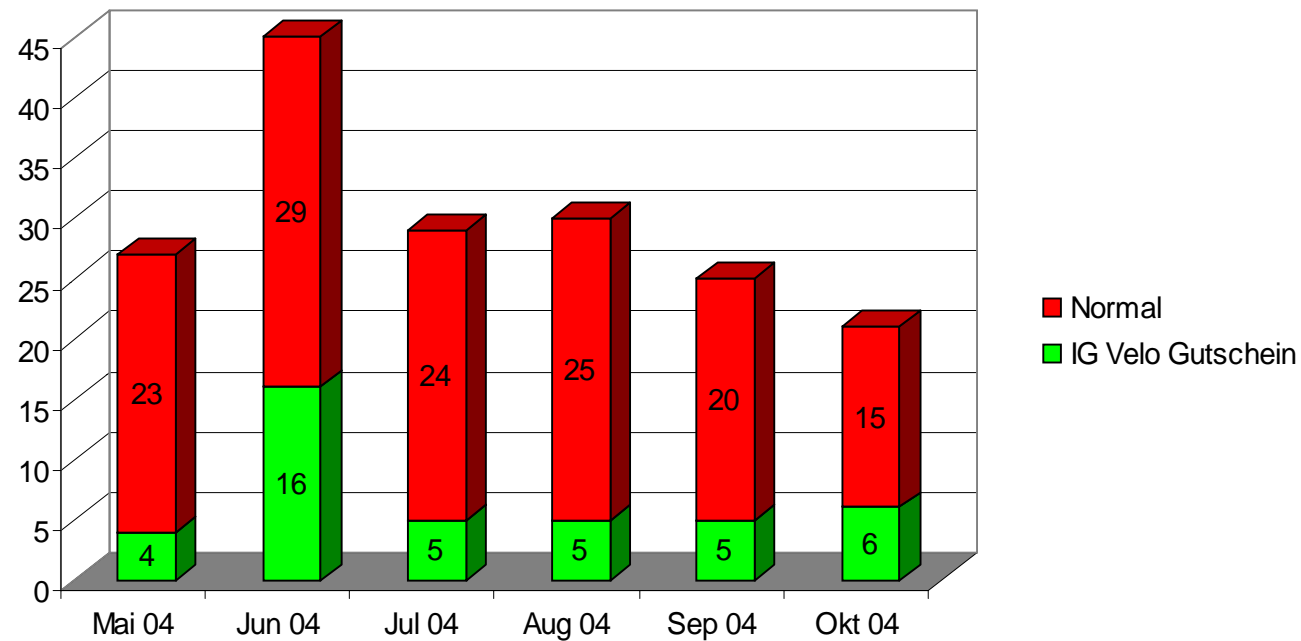


- 48 Jahreskunden mit Boxenplätze im 1.OG mit Schlüssel für 24 Stunden Zutritt.
- 10 Jahreskunden ohne Schlüssel mit Parkiermöglichkeit im EG oder 1. OG.

Aktion Winterschlüssel:

2 befristete Winterschlüsselkunden für Gratisbereich, wegen Kürzung der Öffnungszeiten.

### Veloreinigungen





## Reparatur- und Veloservice der Velostation SH

- Im Rahmen der begrenzten Ausbildung der beschäftigten Mitarbeiter, können nur einfache Reparaturen ausgeführt werden.
- Aus Haftpflichtgründen werden keine Manipulationen am Brems- u. Schaltsystem vorgenommen.
- Es wird kein grosses Ersatzteillager angelegt. Benötigte Teile werden bei einem Velohändler besorgt.
- Mit dem SH Velohändlerverband wurde abgemacht, dass die Velostation nur kleine Reparaturen vornimmt. Grössere Reparaturen werden durch den Fachhandel ausgeführt.

## Positive Erfahrungen



- Der Bürobereich im EG ist sehr schön und hell
  - > Ausblick auf Strassenkreuzung, viel Leben (Bus, Auto usw.)
- Direkter Gleisanschluss auf Gleis 1
  - > Vorteil für Pendler von Zürich kommend:  
Zug von Zürich hält direkt bei Velostation, wenn man in ZH ganz vorne einsteigt.
- Grosser Dank an KAP Winterthur (spez. Abteilung Velostation)  
Die Stiftung Impuls konnte vieles Eins zu Eins übernehmen, z.B. Schichtplan in Excel, Tagesvignettenbündel usw.
- Veloreinigung kommt gut an (Dank an IG Velo SH)
- Diverse weitere Aktionen sind geplant mit IG Velo
- Zusätzlicher Raum im EG (windgeschützt), d.h. Auslagerung der Reinigung aus dem Bürobereich, wird noch montiert bis Ende Nov. (Dank an Baukommission Bushof)

## Negative Erfahrung



- Gratisbereich im 2. Stock

Die Benutzer haben gleichen Nutzen, wie die Velofahrer die im EG bezahlen.

z.B. Videoüberwachung usw.

-> Es gibt viele Gratisnutzer, die bereits ihre Velohelme auf dem Gepäckträger lassen (ist positiv für uns = vertrauen ist da)

-> Auch hat es viele Fahrer, die ihr Velo über Nacht eingestellt lassen (im abgeschlossenen Haus!; ca. 32 Velo).

### **Und das alles Gratis!**

- Offene Fenster (Lochblech)
  - > grosser Durchzug, es wird sehr kalt im Gebäude
- Beschriftung Velostation aussen, sollte grösser sein und rund um das Haus.
- Viel tote Zeit, wird jetzt mit Zerlegen von Elektroschrott überbrückt
- Gratisbereich für SBB im Haus, d.h. 180 SBB Mitarbeiter haben Zutritt in Velostation (keine Kontrolle unserseits möglich).



## Weitere Schritte

- Benötigt sehr grosse Öffentlichkeitsarbeit (Presse, Hotspot, Flyer Aktionen usw.), damit die Einwohner uns bemerken und auch wissen was wir bieten.
- Dringend Lösung finden mit der Stadt SH betreffend Gratisbereich



Herzlichen Dank für Ihre  
Aufmerksamkeit